



# **N.E.T. Praha, spol. s r. o.**

**Před Skalkami II/7, Praha 10, 106 00, T./F.: 272 769 388, mob.: 603 448 288, [www.netpraha.cz](http://www.netpraha.cz), [netpraha@netpraha.cz](mailto:netpraha@netpraha.cz)**

## **POSTUP KONTROLY, STAŽENÍ A ULOŽENÍ VYBRANÉ ČÁSTI ZÁZNAMU Z MDR DO POČÍTAČE**

Zaznamenaná data kamer z provozu vozidla jsou průběžně ukládána na vyjímatelný disk (MCU-Mobile Caddy Unit) v tzv nekonečné smyčce. Časová délka smyčky je daná počtem připojených kamer a nastaveným rozlišením vstupujícím do záznamového zařízení. Pro Vámi požadovanou konfiguraci standardního rozlišení při záznamu ze dvou kamer na HDD 1TB, je doba do přemazání nejstaršího záznamu cca 31 dní.

Pro stažení záznamu a další práci s ním, je nutno tento disk vyjmout ze záznamového zařízení a připojit přes dodaný USB kabel do počítače.

Data jsou proti pozměnění neoprávněným uživatelem kódována a je možno je otevřít pouze v dodaném programu MDR-Dashboard.

Pro případ nehody, kdy by mohlo dojít k destrukci HDD jsou data paralelně ve smyčce ukládána na dodanou SD kartu 32GB (pokrývající posední provozní jednotky až desítky minut).

### **Správný postup pro manipulaci s daty**

1. Postup vyjmutí disku HDD ze záznamového zařízení MDR
2. Instalace programu MDR-dashboard a popis jeho použití
3. Kontrola a stažení dat ze záložní SD karty



# N.E.T. Praha, spol. s r. o.

**Před Skalkami II/7, Praha 10, 106 00, T./F.: 272 769 388, mob.: 603 448 288, [www.netpraha.cz](http://www.netpraha.cz), [netpraha@netpraha.cz](mailto:netpraha@netpraha.cz)**

## 1) Postup vyjmutí disku HDD ze záznamového zařízení MDR

Pro vyjmutí disku ze záznamového zařízení a stažení záznamu události nehody je důležité přesně dodržet následující postup. V případě nedodržení postupu pro vyjmutí pevného disku může dojít k jeho trvalému poškození. **NA TOTO POŠKOZENÍ SE NEVZTAHUJE ZÁRUKA!**

**Varování: Při vyjmutí disku postupujte podle níže uvedených kroků. Časté nedodržení tohoto postupu může vést k poškození pevného disku. Ujistěte se že PWR LED nesvítí než vyjmete pevný disk ze záznamového zařízení.**

1. Odemkněte zámek MCU pomocí klíče
2. Ujistěte se, že nesvítí PWR LED
3. Zcela vyšroubujte oba šrouby zajišťující jednotku MCU(točte proti směru hodinových ručiček)
4. Opatrně vytáhněte MCU za rukojeť. Pokud je před záznamovým zařízením málo místa, povytáhněte jednotu MCU dopředu a pak celou jednotku vytáhněte nahoru.



## 2) Instalace programu MDR-dashboard a popis jeho použití

Pro stažení záznamu z disku záznamového zařízení je potřeba stáhnout a nainstalovat aplikaci MDR-Dashboard. Aplikaci naleznete na našich stránkách na adrese (zadejte do vyhledávače v uvedeném tvaru):

<https://www.netpraha.cz/user/documents/MDR-6.exe>

**Pozor pro instalaci je nutné oprávnění správce počítače.**

**Nainstalujte aplikaci MDR-Dashboard do Vašeho PC.**

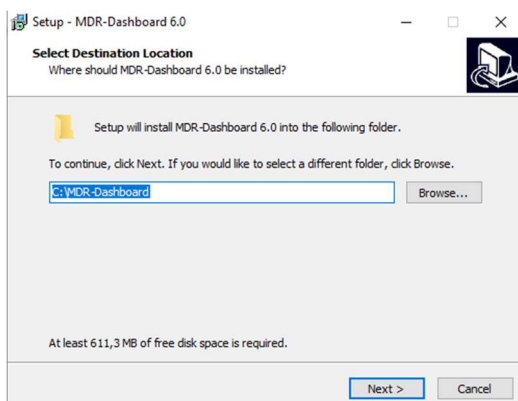
**Postup instalace – spusťte soubor MDR-D.exe potvrďte umožnit změny ve Vašem PC -> vyberte jazyk (English) a potvrďte OK ->**

**vyberte umístění kam chcete aplikaci nainstalovat, případně potvrďte zadanou adresu kliknutím na Další (Next) ->**

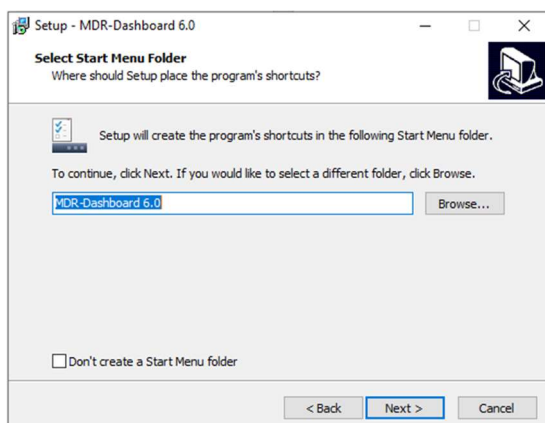


# N.E.T. Praha, spol. s r. o.

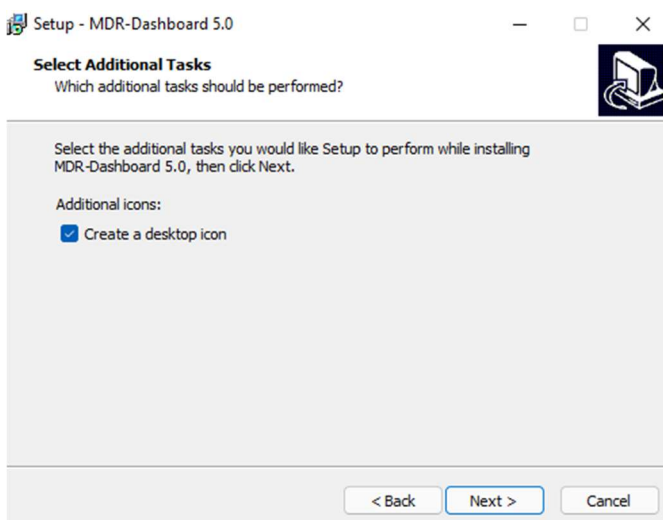
**Před Skalkami II/7, Praha 10, 106 00, T./F.: 272 769 388, mob.: 603 448 288, [www.netpraha.cz](http://www.netpraha.cz), [netpraha@netpraha.cz](mailto:netpraha@netpraha.cz)**



**Pokud nechcete vytvářet složku v nabídce start zaškrtněte box vlevo dole, v opačném případě pokračujte stisknutím Další (Next) ->**



**Vyberte vytvoření zástupce aplikace na ploše zatržením boxu a stiskněte Další (Next) ->**

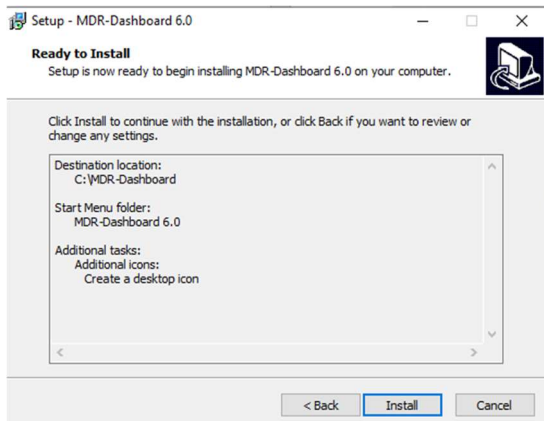


**Stiskněte Instalovat (Install) ->**

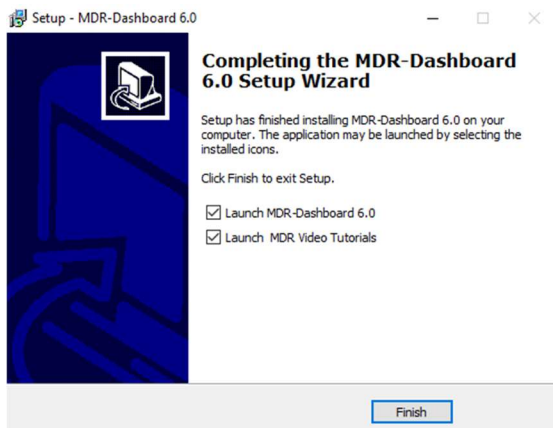


# N.E.T. Praha, spol. s r. o.

**Před Skalkami II/7, Praha 10, 106 00, T./F.: 272 769 388, mob.: 603 448 288, [www.netpraha.cz](http://www.netpraha.cz), [netpraha@netpraha.cz](mailto:netpraha@netpraha.cz)**

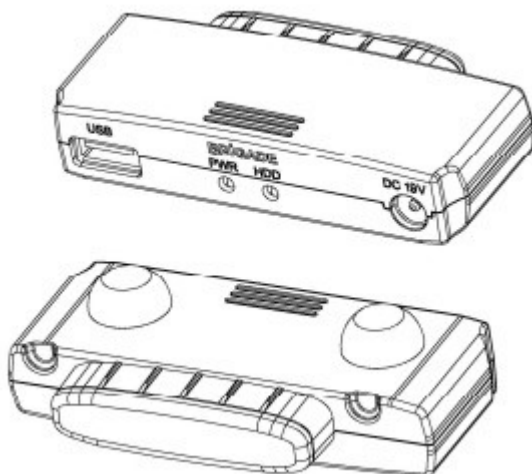


**Pokud chcete po instalaci MDR-Dashboard spustit nechte zatržený box a stiskněte Dokončit (Finish)**



## Připojení disku k PC

Vyjmutý pevný disk připojte pomocí propojovacího adaptéru MDR-MCU





# N.E.T. Praha, spol. s r. o.

**Před Skalkami II/7, Praha 10, 106 00, T./F.: 272 769 388, mob.: 603 448 288, [www.netpraha.cz](http://www.netpraha.cz), [netpraha@netpraha.cz](mailto:netpraha@netpraha.cz)**

Spuštění MDR-Dashboard 5.0

Po spuštění aplikace se Vám objeví okno s přihlášením

BRIGADE<sup>®</sup>  
MDR-Dashboard 5.0

Mode: Local

Username: \_\_\_\_\_

Password: \_\_\_\_\_

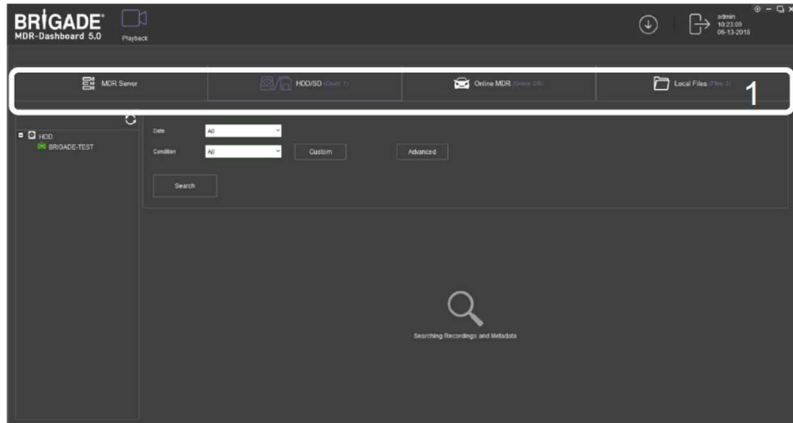
Remember Password

Product support Sign in Cancel

2.3.1.0.55

Tutorial stažení videa: <https://youtu.be/ilmbITjQLfQ>

Do pole Username napište admin, pole Password zůstane prázdné, poté klikněte na Sign in



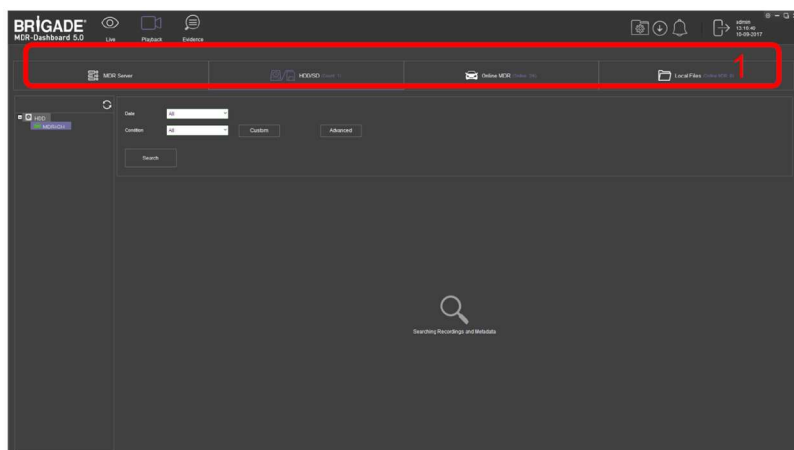
Na levé straně se Vám objeví připojený disk z vozidla.

Dvojklikem na ikonu zeleného auta otevřete záznamy na disku.



# N.E.T. Praha, spol. s r. o.

**Před Skalkami II/7, Praha 10, 106 00, T./F.: 272 769 388, mob.: 603 448 288, [www.netpraha.cz](http://www.netpraha.cz), [netpraha@netpraha.cz](mailto:netpraha@netpraha.cz)**



- 1 – Volba zdroje datových záznamů
- 2 – Graf průběhu záznamů z jednotlivých kamerových vstupů
- 3 – Ovládací panel
- 4 – Přehrávání záznamů z kamer
- 5 – Mapa
- 6 – Podrobné informace k záznamu



Aktuální čas přehrávání  
a rychlost přehrávání

Posun zpět

Stop

Rychlý posun vpřed

Další záznam

Snímek záběru

GPS Filtr



Play/Pauza

Pomalý posun vpřed

Předchozí záznam

Nastavení hlasitosti

Vystřížení části záznamu

**Exportování části záznamu**



# N.E.T. Praha, spol. s r. o.

**Před Skalkami II/7, Praha 10, 106 00, T./F.: 272 769 388, mob.: 603 448 288, [www.netpraha.cz](http://www.netpraha.cz), [netpraha@netpraha.cz](mailto:netpraha@netpraha.cz)**



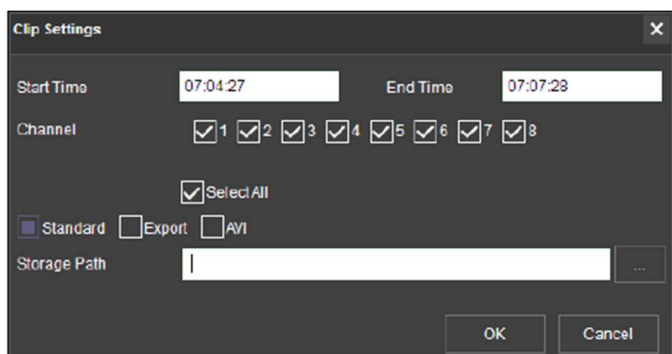
Při zapnutém, nebo pozastaveném přehrávání stiskněte

V časové ose se zobrazí přerušované svíslé zelené čáry

Posunem těchto os nastavte počáteční a konečný čas exportované části záznamu. Začátek a konec záznamu můžete také nastavit později zadáním přesného času začátku a konce



Když máte vybraný požadovaný úsek stiskněte tlačítko **OK**  
Zobrazí se okno (viz níže).




V tomto okně si můžete zvolit počáteční a konečný čas záznamu, který kamerový vstup chcete exportovat. Dále vybereme typ exportovaného souboru:

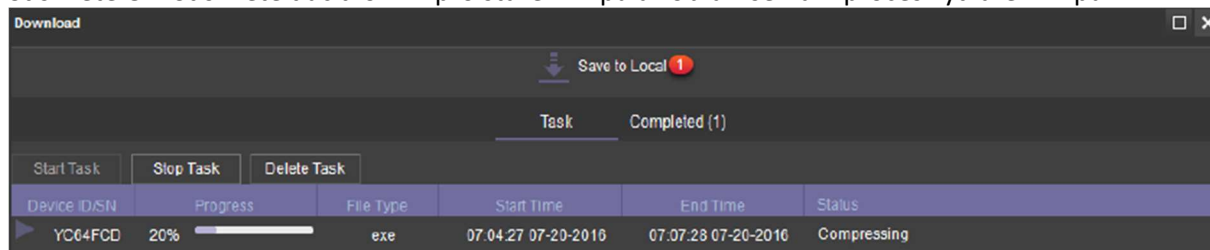
**Standard** – Vybere soubory z daného časového úseku, vytvoří složku, která obsahuje záznam ve formátu H264 a uloží na lokální disk Vašeho PC

**Export** – Umožňuje exportovat video do souboru .exe s integrovaným přehrávačem MDR Player 5.0. Tato volba umožňuje zachovat META data záznamu (polohu, rychlost, atd). Při použití této volby není nutný žádný další přehrávač. Při vytváření tohoto klipu je nutné nastavit heslo (Password). Pokud nebude heslo zadáno není možné klip přehrát.

**AVI** – Tato volba vytvoří běžný AVI soubor, který lze přehrát třeba ve Windows Media Playeru, nebo ve VLC přehrávači. Tento klip neobsahuje META data záznamu a může si ho přehrát a upravit kdokoliv.

Storage Path – výběr místa pro uložení exportovaného klipu ve Vašem PC, případně na Flashdisku připojeném do počítače.

Stiskněte OK. Stiskněte tlačítko  pro stažení klipu a zobrazí se Vám proces vytváření klipu.



Po vytvoření klipu se řádek automaticky přenesou do záložky Completed.

**Nyní můžete s vytvořeným klipem v počítači pracovat samostatně, nebo ho případně někam odeslat.**



# **N.E.T. Praha, spol. s r. o.**

**Před Skalkami II/7, Praha 10, 106 00, T./F.: 272 769 388, mob.: 603 448 288, [www.netpraha.cz](http://www.netpraha.cz), [netpraha@netpraha.cz](mailto:netpraha@netpraha.cz)**

### **3) Kontrola a stažení dat ze záložní SD karty**

**Varování:** Po vložení karty do PC s operačním systémem Windows se může objevit upozornění, že SD karta není naformátovaná a zda chcete provést její formát. SD kartu neformátujte – stiskněte ZRUŠIT (CANCEL). Při naformátování SD karty byste přišli o veškerá data.

Stažení a prohlížení záznamů na SD kartě je stejné jako při připojení pevného disku. Na SD kartu se zaznamenává ve smyčce záznam pouze posledních pár minut záznamu pro případ poškození pevného disku HDD.